

# 2つの沼と共に歴史を刻む街・中津和

2024年10月27日、11月7日調査  
南北に伸びる3つの合地と2つの沼  
その周辺の地形や環境の歴史を紐解く。今の  
中津和に何が残っていますか。別所沼公園の歴史を  
そのもと、別所沼公園の歴史と自然の関係を探る。

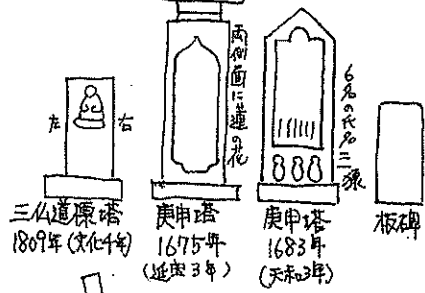


**村岡牧場跡**  
別所沼に東部の各圃に  
あった牧場。周辺の歴史に  
牛乳を生産していた。

**別所沼公園の歴史**  
1926年(大正15年) 深川の島長次  
郎が土地を買い、昭和園とい  
う観光公園を建設した。1927年、  
深川の洲崎神社から件野太の  
分け分て受けた。

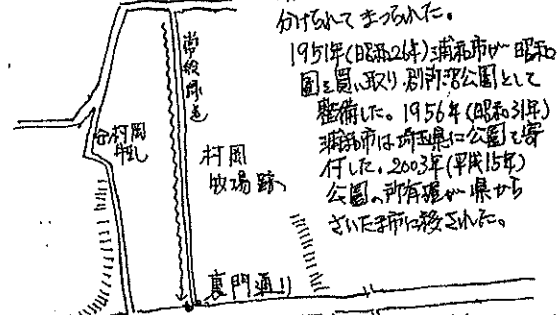
1951年(昭和26年)浦和市の昭和  
園を買取り、別所沼公園として  
整備した。1956年(昭和31年)  
浦和市は埼玉県に公園を寄  
付した。2003年(平成15年)  
公園の所有権が果敢  
さいに市に移された。

## 西橋橋畔 の石仏



## メタセコイア ヒラクウショウ

**メタセコイア** ヒラクウショウ 蕨科  
ヒノキ科 葉集針葉樹 葉集針葉樹  
中国原産 別所沼の石 北九州の原産 別所沼マツキ  
化石でしか見られなかったが 昭和の頃あり。沼の中  
1941年に中国で発見されている にも成長する。  
小葉が対生 小葉の互生



## 道標が示す方面

北面	正面	右面
北	西	南
河よの	川	江
さき	の	み
道	く	ら
	ら	ひ
	し	道

## 黒色の皮が割れれば白の種...

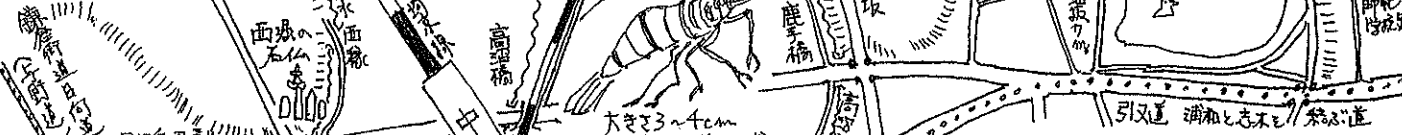
**タンギンハゼ** 酢漿草科 中国原産  
秋には赤やオレンジ色に紅葉  
する。公園や街路樹  
に植えられている。黒い皮の  
割れれば中から白い種が  
出てくる。さくさくした  
食感がある。更には口を  
作ることもできる。



## 別所沼公園の歴史

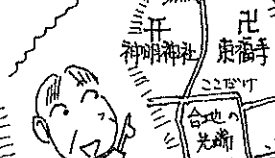
スタジアム キンクワシ  
ミラカシ カキ ユリノキ  
メタセコイア ヒマリスギ  
ラクウショウ ヒノキ  
ヒヤクシ 22ヶ所  
イナギ 4ヶ所

**鴻沼の関**  
鴻沼は別所沼から  
中津和まで約4kmに  
伸びた大きな沼だった。  
見沼の関を築いた時  
同時に鴻沼も水が  
抜かれ、水田になり  
ました。



## 神明神社古墳

古墳時代後期の  
円墳、直径33m  
高さ4.5m



古入間川と行来する舟からは  
古墳がよく見えたであろう。  
合地上にそびえて...  
まさに古代のランドマーク  
の役割を果たして  
いたわけだ。

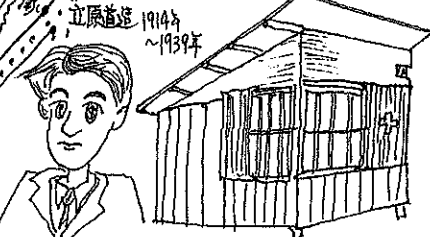
鎌倉街道日南道  
美4不へ進むと、早稲の渡り  
を越して板橋へ、練馬方面へ

## スジエビ糸蝦

大きさ3~4cm  
体は半透明、淡色に  
夜行性の昼間は  
すき間にひそんでいる。



## ヒアシンスハウス (風信子荘)



昭和初期の別所沼周辺は、鹿島台まで西  
登り、師範学校  
女子師範学校、旧別所  
夜間連立並み文教地  
区だった。これは、五  
民家は、政府の建物は  
なく、静かで緑豊かな  
街だった。鴻沼川は  
一面の水田が広がる  
田園風景だった。

## 今シーズンも来たよ 白黒のパンダ鴨

キンクロハジロ 金黒羽白  
カモ科 冬鳥 公園の池などで  
見られる。オスは白と黒で、メス  
は、羽色が薄い。



## 謎のカーブの正体は?

なぜか急な道筋があり、  
「地盤」掘り進め、水と関係が  
地形の名残です。

